

# PLANZEICHENERKLÄRUNG

- Laubbaum,
- Nadelbaum,
- Gärtnerisch gepflegte Anlagen,
- Gebäude
- Terrasse
- G Garage
- Strassen
- Versiegelte Fläche
- Grenze
- Betonmair
- Geltungsbereichs des plans

## BAUVERHABEN:

Neubau von 5 Häusern mit 8 Garage ,  
8 Außenstellplatz und Außenanlagen  
Gebäudeklasse 3

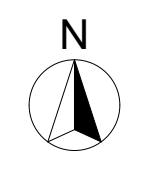
Nibelungstrase  
Parz. 1-432/11 , 1-427/7 , 1-431

## AUFTRAGGEBER:

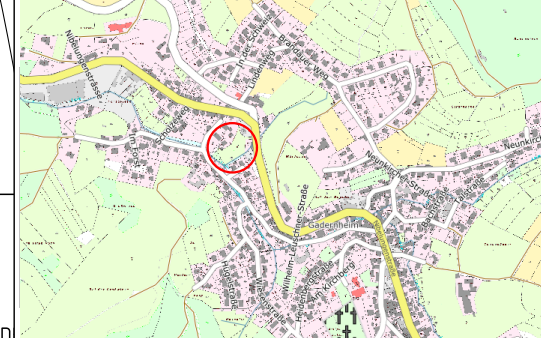
Dzidal GmbH,  
Vertreten durch Bajro Dzidal  
Nibelungstrase 727  
64686 Lautertal - Gadernheim  
Tel/Fax. 06254 940 590

## ARCHITEKT:

Associate Designer : Šoljanin Suad arch.



Associate Designer : Šoljanin Suad arch.



# GENEHMIGUNGSPLANUNG

**Hausnummer 1**

## LAGEPLAN

Maßstab: <b>1:500</b>	Datum: 2020.g.	Blattgröße: 420 x 297
--------------------------	-------------------	--------------------------

Dateiname:

Pfd :



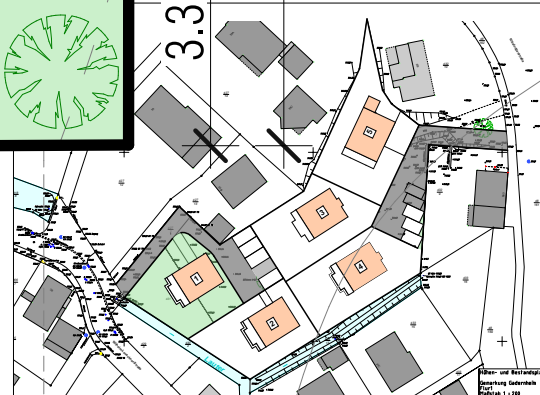
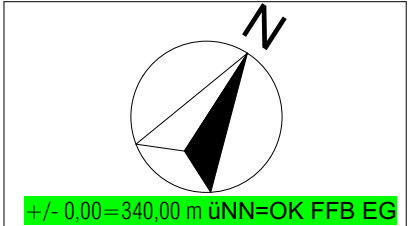
Höhen- und Bestandsplan  
Gemarkung Gadernheim  
Flur1  
Maßstab 1 : 200  
Die Höhenangaben beziehen sich auf D  
T 2018-093 Stand: 28.06.18  
Vermessungsbüro Martin Waldhauser  
Martin-Luther-Str. 26, 64658 Fürth  
Tel. 06253-5962 Fax 21838  
m-waldhauser@t-online.de



BAUVERHABEN:  
 Neubau von 5 Häusern mit 8 Garage,  
 8 Außenstellplatz und Außenanlagen  
 Gebäudeklasse 3  
 Nibelungßtrase, Gadernheim  
 Parz. 1-432/11, 1-427/7, 1-431

ARCHITEKT  
 -  
 -  
 -  
 Associate Designer : Šoljanin Suad arch.

AUFTRAGGEBER:  
 Dzigal GmbH,  
 Vertreten durch Bajro Dzigal  
 Nibelungßtrase 727  
 64686 Lautertal - Gadernheim  
 Tel/Fax. 06254 940 590



GENEHMIGUNGSPLANUNG		
Hausnummer 1		
Grundriss EG + Situationsplan		
Maßstab: 1:100	Datum: 04.2020	Blattgröße: 420 x 297
Dateiname:		
Pfad:		

# Grundriss Erdgeschoss

- Kurzzeichen**  
 FFB - Fertigfußboden  
 RFB - Rohfußboden  
 BRH - Brüstungshöhe  
 DN - Durchmesser  
 DD - Deckendurchbruch  
 MSH - Mehrspartenhaufeinführung  
 RR - Regenfallrohr

Alle Öffnungsmaße sind Baurichtmaße  
 Brüstungshohen von OK RFB  
 Türhöhen und Höhen bodeniefer Fenster von OK RFB

Außenmauerwerk PP 2-0,35 Lambda 0,09  
 W/mK, geklebt  
 Innenmauerwerk 17, 5er PP4-0,50 geklebt  
 Innenmauerwerk 11,5er PP4-0,55 geklebt

- Fußboedenaufbau EG**  
 - Belag 1,0 cm  
 - Estrich 6,5 cm  
 - Fußbodenheizung  
 - 1 Lage PE folie  
 - Wärmedämmung WLG 035  
 PS Hartschaum 7,0 cm  
 - Bitumschweißbahn V60 S 4 0,5 cm

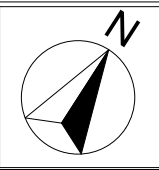
**±/- 0.00 = 340,00 m üNN=OK FFB EG**

Anzahl	Raum	Oberfläche	Ausmaß	Höhe	Volumen
1.	Flur	6,90 m <sup>2</sup>	12,66 m	2,60 m	17,94 m <sup>3</sup>
2.	Treppe	6,20 m <sup>2</sup>	12,92 m	2,60 m	16,57 m <sup>3</sup>
3.	Heizung	5,63 m <sup>2</sup>	9,91 m	2,60 m	14,65 m <sup>3</sup>
4.	Bad	4,72 m <sup>2</sup>	8,70 m	2,60 m	12,27 m <sup>3</sup>
5.	Schlafen	12,69 m <sup>2</sup>	14,30 m	2,60 m	33,01 m <sup>3</sup>
6.	Küche	6,56 m <sup>2</sup>	10,72 m	2,60 m	17,06 m <sup>3</sup>
7.	Wohn/essen	36,20 m <sup>2</sup>	28,52 m	2,60 m	94,07 m <sup>3</sup>
Gesamtes Erdgeschoss		78,91 m <sup>2</sup>	97,72 m		205,57 m <sup>3</sup>

**BAUVERHABEN:**  
 Neubau von 5 Häusern mit 8 Garage,  
 8 Außenstellplatz und Außenanlagen  
 Gebäudeklasse 3

**AUFTRAGGEBER:**  
 Dzigal GmbH,  
 Vertreten durch Bajro Dzigal  
 Nibelungstraße 727  
 64686 Lautertal - Gadernheim  
 Tel/Fax. 06254 940 590

**ARCHITEKT:**



Associate Designer: Šoljanin Suad arch.

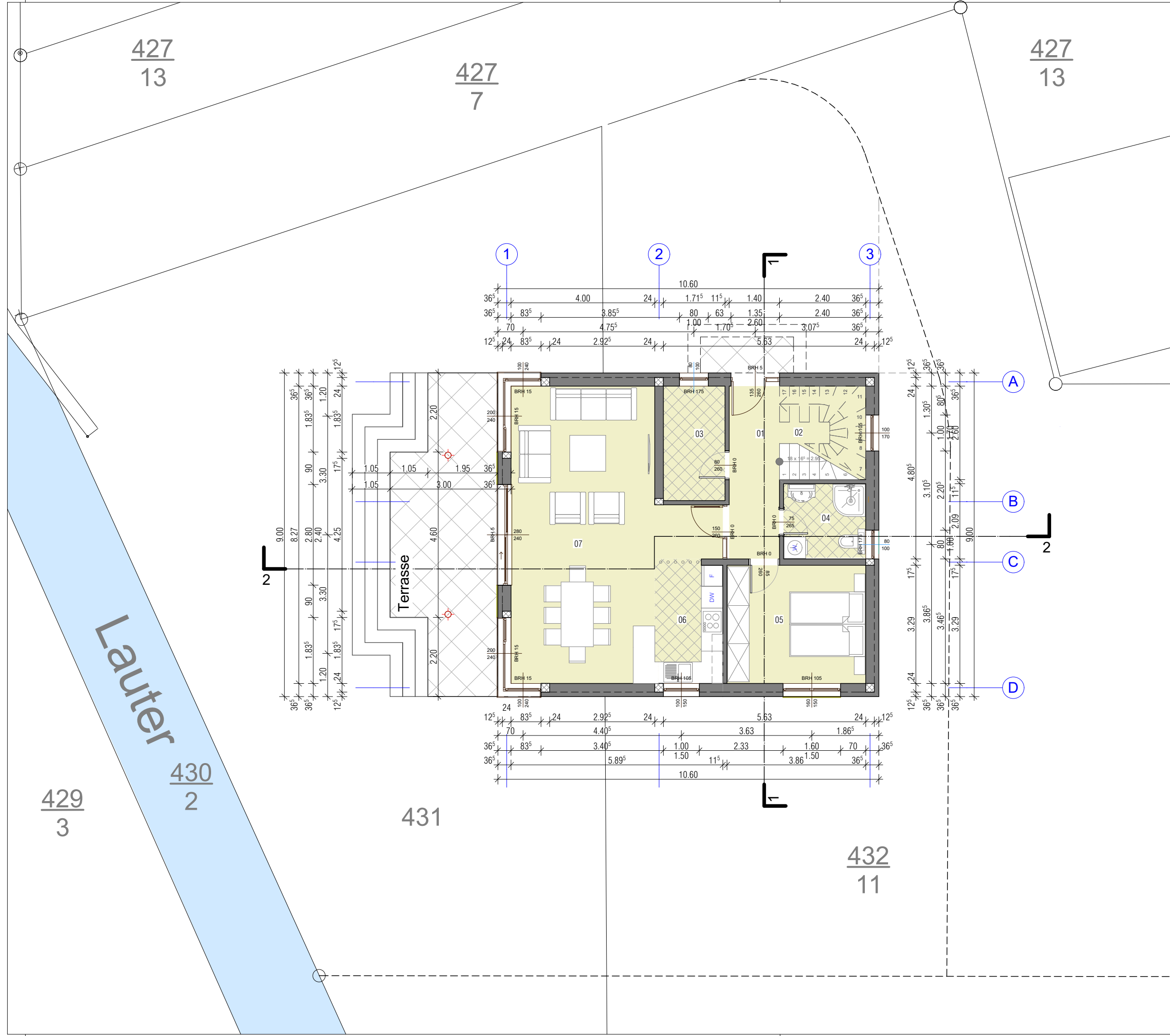


## GENEHMIGUNGSPLANUNG

Hausnummer 1

### Grundriss Erdgeschoss

Maßstab: 1:100	Datum: 04.2020	Blattgröße: 420 x 297
Dateiname:		
Plat:		





Grundriss Obergeschoss

- Kurzzeichen**  
 FFB - Fertigfußboden  
 RFB - Rohfußboden  
 BRH - Brüstungshöhe  
 DN - Durchmesser  
 DD - Deckendurchbruch  
 MSH - Mehrspartenhaufeinführung  
 RR - Regenfallrohr

Alle Öffnungsmaße sind Baurichtmaße  
 Brüstungshohen von OK RFB  
 Türhöhen und Höhen bodeniefer Fenster von OK RFB

Außenmauerwerk PP 2-0,35 Lambda 0,09  
 W/mK, geklebt  
 Innenmauerwerk 17, 5er PP4-0,50 geklebt  
 Innenmauerwerk 11,5er PP4-0,55 geklebt

- Fußbodenaufbau OG**  
 - Belag 1,0 cm  
 - Estrich 6,5cm  
 - Fußbodenheizung  
 - 1 Lage PE folie  
 - Trierschalldämmung 3,0 cm  
 - Wärmedämmung WLK 035 4,5 cm

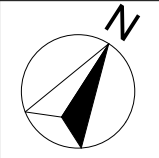
**±/- 0,00 = 342,95 m üNN = OK FFB EG**

Anzahl	Raum	Oberfläche	Ausmaß	Höhe	Volumen
8.	Flur	10,40 m <sup>2</sup>	17,19 m	2,60 m	27,05 m <sup>3</sup>
9.	Schlafen	15,04 m <sup>2</sup>	17,11 m	2,60 m	39,11 m <sup>3</sup>
10.	Bad	8,62 m <sup>2</sup>	11,82 m	2,60 m	22,42 m <sup>3</sup>
11.	Schlafen	16,39 m <sup>2</sup>	16,07 m	2,60 m	42,60 m <sup>3</sup>
12.	Schlafen	15,70 m <sup>2</sup>	15,73 m	2,60 m	40,80 m <sup>3</sup>
13.	Ankleide	5,75 m <sup>2</sup>	9,93 m	2,60 m	14,94 m <sup>3</sup>
14.	Balkon	7,61 m <sup>2</sup>	12,31 m	2,60 m	19,78 m <sup>3</sup>
Gesamtes Obergeschoss		79,53 m <sup>2</sup>	100,16 m		206,67 m <sup>3</sup>

**BAUVERHABEN:**  
 Neubau von 5 Häusern mit 8 Garage,  
 8 Außenstellplatz und Außenanlagen  
 Gebäudeklasse 3

**AUFTRAGGEBER:**  
 Dzigal GmbH,  
 Vertreten durch Bajro Dzigal  
 Nibelungstraße 727  
 64686 Lautertal - Gadernheim  
 Tel/Fax: 06254 940 590

**ARCHITEKT:**

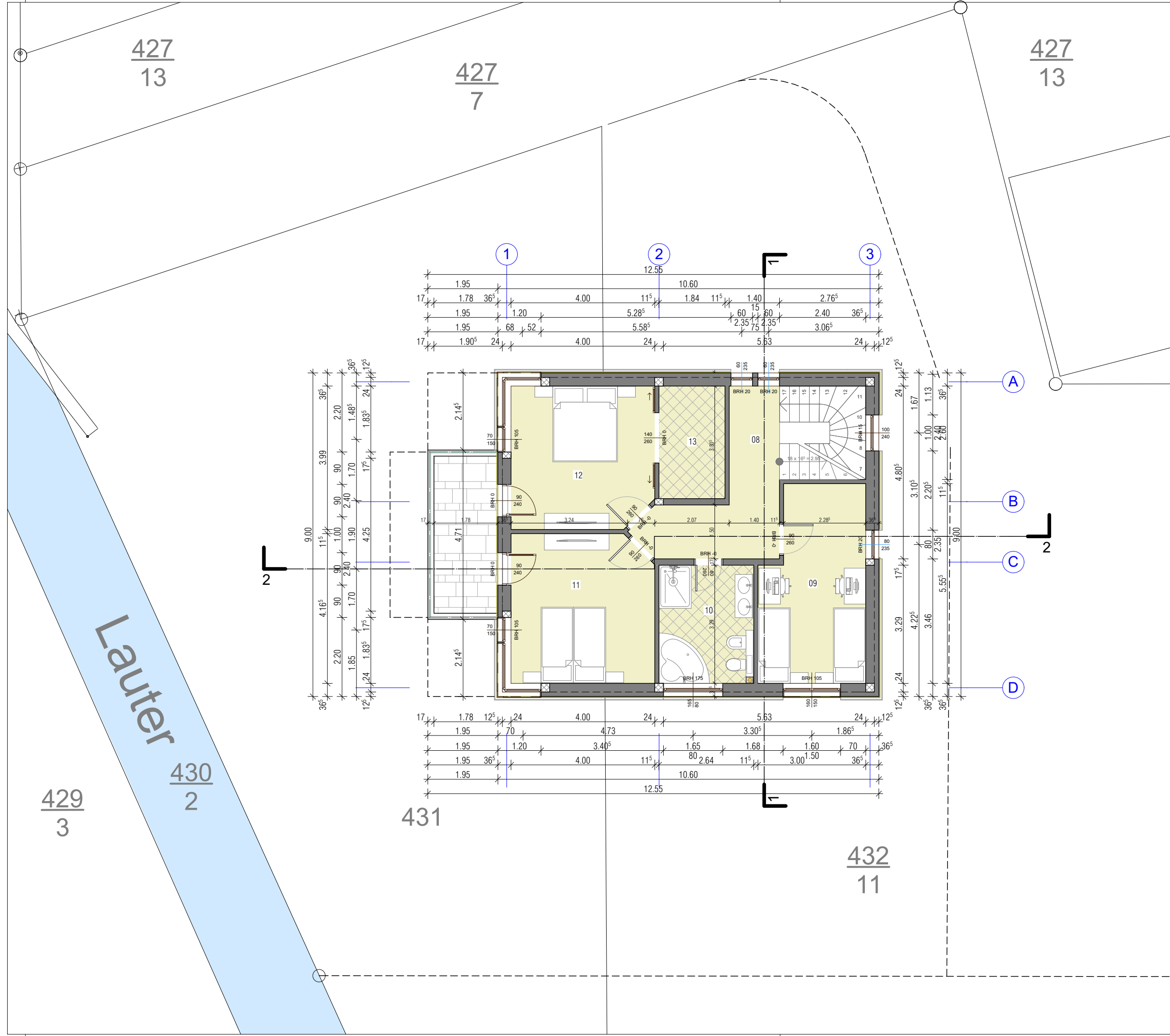


Associate Designer: Šoljanin Suad arch.



**GENEHMIGUNGSPLANUNG**  
 Hausnummer 1  
 Grundriss Obergeschoss

Maßstab: 1:100	Datum: 04.2020	Blattgröße: 420 x 297
Dateiname:		
Pfad:		



Grundriss Dach

- Kurzzeichen**  
 FFD - Fertigfußdach  
 RFB - Rohfußboden  
 BRH - Brüstungshöhe  
 DN - Durchmesser  
 DD - Deckendurchbruch  
 MSH - Mehrspartenhaufeinführung  
 RR - Regenfallrohr

Alle Öffnungsmaße sind Baurichtmaße  
 Brüstungshohen von OK RFB  
 Türhöhen und Höhen bodeniefer Fenster von OK RFB

Außenmauerwerk PP 2-0,35 Lambda 0,09  
 W/mK, geklebt  
 Innenmauerwerk 17, 5er PP4-0,50 geklebt  
 Innenmauerwerk 11,5er PP4-0,55 geklebt

- Fußboedenaufbau OG**  
 - Belag 1,0 cm  
 - Estrich 6,5cm  
 - Fußboedenheizung  
 - 1 Lage PE folie  
 - Triischalldämmung 2,5 cm  
 - Wärmedämmung WLG 035 3,5 cm

**+/- 0,00 = 345,90 m üNN = OK FFB EG**

Etage	Oberfläche	Ausmaß	Höhe	Volumen
Gesamtes Erdgeschoss	78,91 m <sup>2</sup>	97,72 m		205,57 m <sup>3</sup>
Gesamtes Obergeschoss	79,53 m <sup>2</sup>	100,16 m		206,67 m <sup>3</sup>
Allez	158,44 m <sup>2</sup>	197,88 m		412,27 m <sup>3</sup>

**BAUVERHABEN:**  
 Neubau von 5 Häusern mit 8 Garage,  
 8 Außenstellplatz und Außenanlagen  
 Gebäudeklasse 3  
 Nibelungstraße, Gadernheim  
 Parz. 1-432/11, 1-427/7, 1-431

**AUFTRAGGEBER:**  
 Dzigal GmbH,  
 Vertreten durch Bajro Dzigal  
 Nibelungstraße 727  
 64686 Lautertal - Gadernheim  
 Tel/Fax. 06254 940 590



Associate Designer: Šoljanin Suad arch.



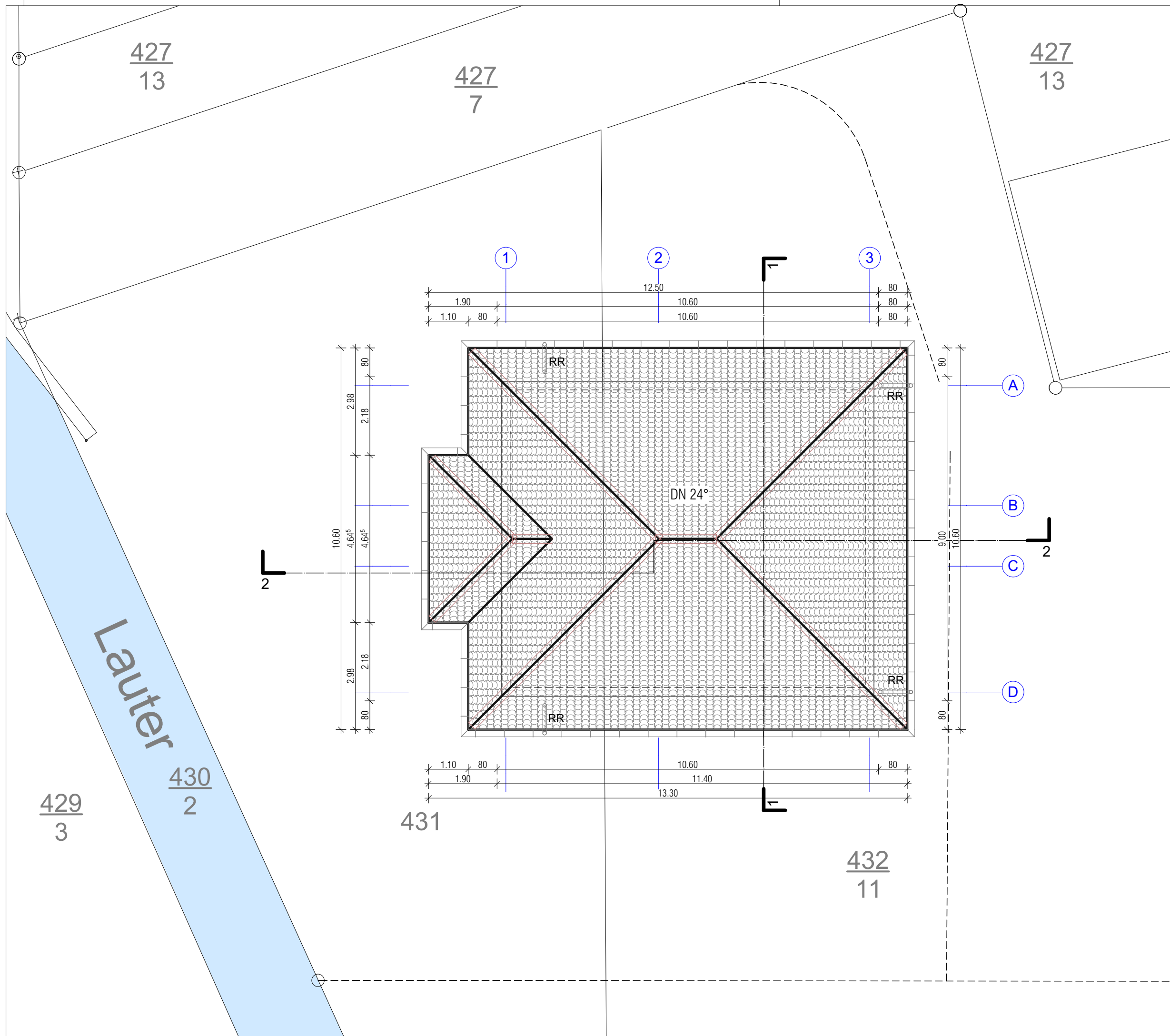
GENEHMIGUNGSPLANUNG

Hausnummer 1

Grundriss Dach

Maßstab: 1:100 Datum: 04.2020 Blattgröße: 420 x 297

Dateiname:  
 Pfad:



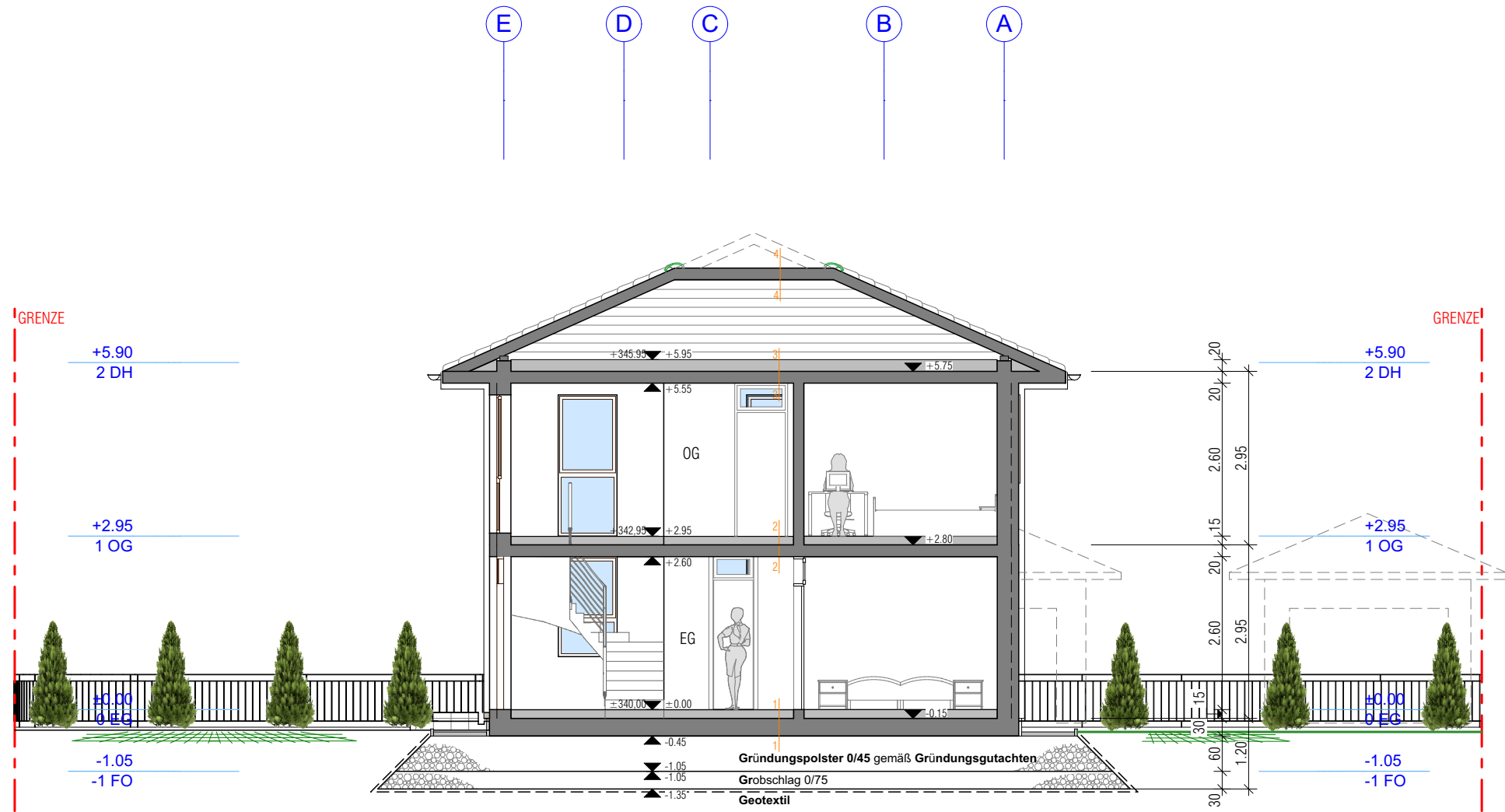
**4-4**  
**Dachaufbau:**  
 - Betondachsteine  
 - Lattung  
 - Kontrelattung  
 - Unterspännbahn gemäß  
 - Dachbinder Statik

**3-3**  
**Decke über OG**  
 - Beplankung  
 - Wärmedämmung gemäß EnEV  
 d= 20 cm WLG 035  
 - Dampfbremse  
 - Decke über EG d=20cm

**2-2**  
**Fußboedenaufbau EG**  
 - Belag 1,0 cm  
 - Estrich  
 - Fußboedenheizung  
 - 1 Lage PE folie  
 - Wärmedämmung WLG 035  
 - PS Hartschaum 7,0 cm  
 - Bitumenschweißbahn V60 S 4 0,5 cm  
 - WU - Bodenplatte d=25 cm  
 bewehrt nach Statik  
 - Trennlage  
 - Gründungspolster

**1-1**  
**Fußboedenaufbau OG**  
 - Belag 1,0 cm  
 - Estrich 6,5cm  
 - Fußboedenheizung  
 - 1 Lage PE folie  
 - Trierschalldämmung 3,0 cm  
 - Wärmedämmung WLG 035 4,5 cm  
 - Decke über EG d=20cm

**Bezugspunkt**  
 = + 344,45 mü. NN  
 = +/- 0,00 m



<b>BAUVERHABEN:</b> Neubau von 5 Häusern mit 8 Garage, 8 Außenstellplatz und Außenanlagen Gebäudeklasse 3 Nibelungstraße, Gadernheim Parz. 1-432/11, 1-427/7, 1-431	<b>AUFTRAGGEBER:</b> Dzidal GmbH, Vertreten durch Bajro Dzidal Nibelungstraße 727 64686 Lautertal - Gadernheim Tel/Fax. 06254 940 590
--	--

**ARCHITEKT:**  
 -  
 -  
 -

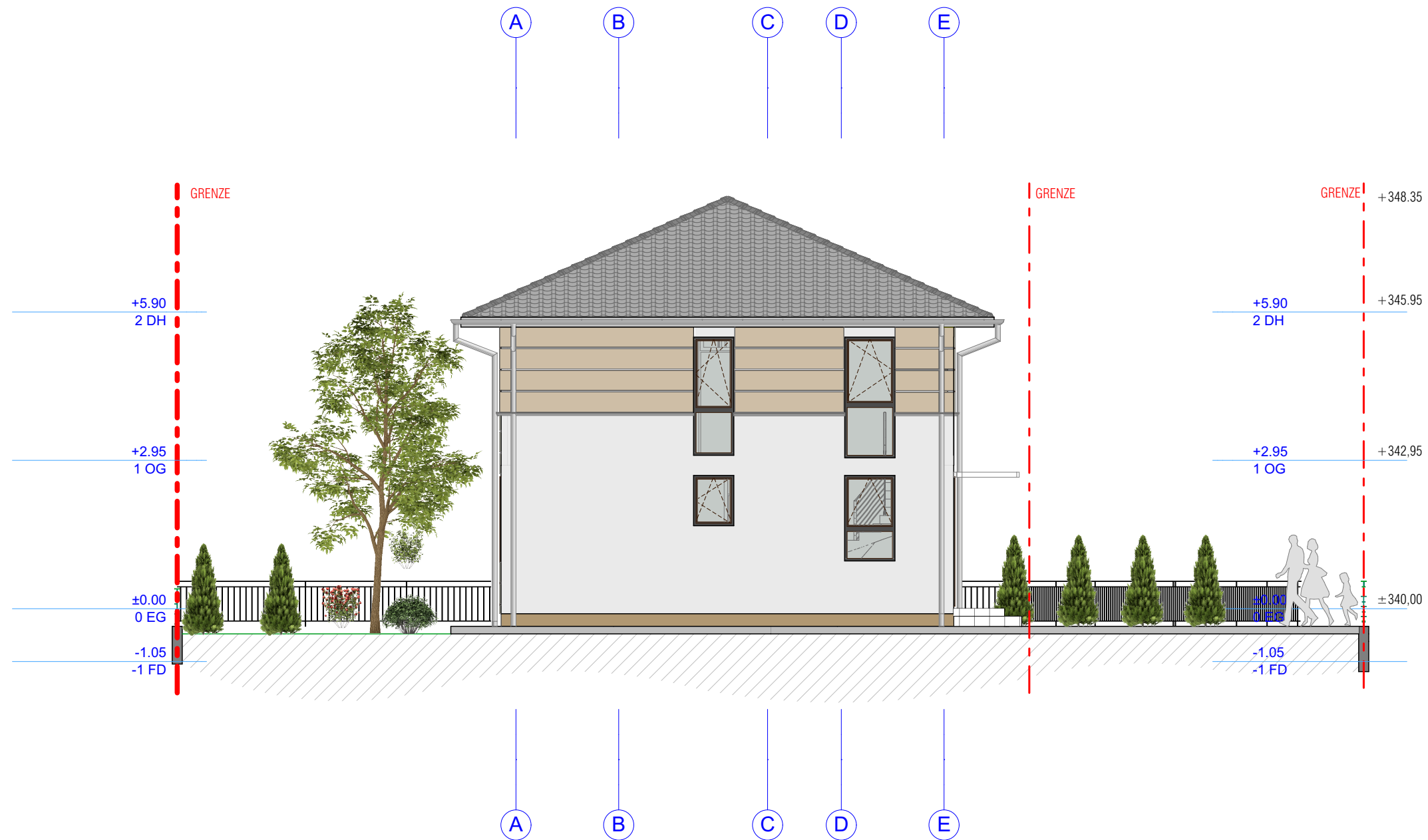
Associate Designer : Šoljanin Suad arch.



<b>GENEHMIGUNGSPLANUNG</b>		
<b>Hausnummer 1</b>		
<b>Schnitt 1-1</b>		
Maßstab: 1:100	Datum: 04.2020	Blattgröße: 420 x 297
Dateiname:		
Plat :		







<b>BAUVERHABEN:</b> Neubau von 5 Häusern mit 8 Garage, 8 Außenstellplatz und Außenanlagen Gebäudeklasse 3 Nibelungstrase, Gadernheim Parz. 1-432/11, 1-427/7, 1-431	<b>AUFTRAGGEBER:</b> Dzidal GmbH, Vertreten durch Bajro Dzidal Nibelungstrase 727 64686 Lautertal - Gadernheim Tel/Fax. 06254 940 590
--	--

Associate Designer : Šoljanin Suad arch.



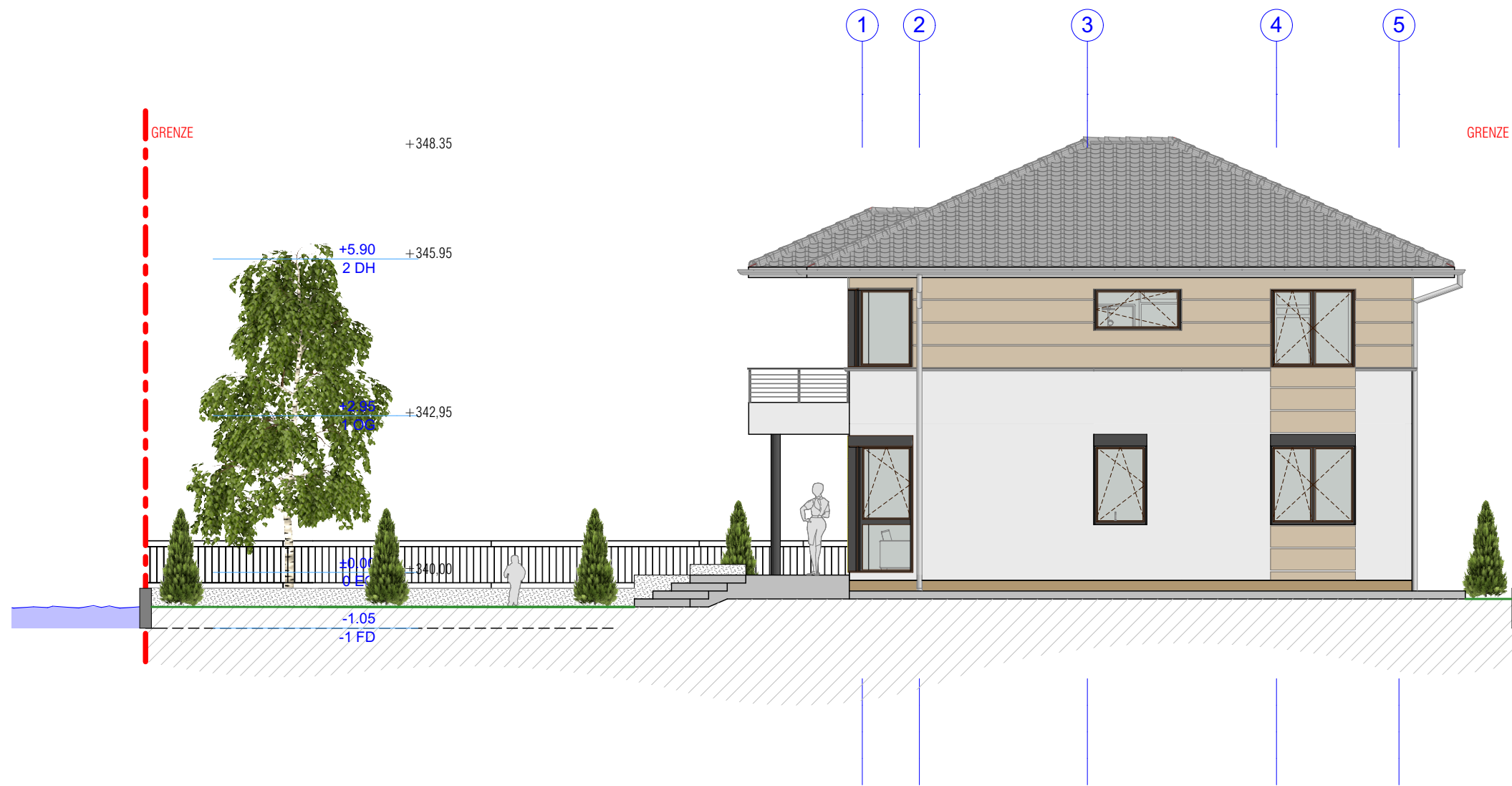
## GENEHMIGUNGSPLANUNG

Hausnummer 1

ANSICHT NORDEN

Maßstab: 1:100	Datum: 04.2020	Blattgröße: 420 x 297
Dateiname:		
Pfad :		





**BAUVERHABEN:**  
 Neubau von 5 Häusern mit 8 Garage,  
 8 Außenstellplatz und Außenanlagen  
 Gebäudeklasse 3  
 Nibelungstrase, Gadernheim  
 Parz. 1-432/11, 1-427/7, 1-431

**AUFTRAGGEBER:**  
 Dzigal GmbH,  
 Vertreten durch Bajro Dzigal  
 Nibelungstrase 727  
 64686 Lautertal - Gadernheim  
 Tel/Fax. 06254 940 590

	±0.00
	0 EG
	-1.05
	-1 FD

Associate Designer : Šoljanin Suad arch.



**GENEHMIGUNGSPLANUNG**

**Hausnummer 1**

**ANSICHT OSTEN**

Maßstab: 1:100	Datum: 04.2020	Blattgröße: 420 x 297
Dateiname:		
Pfad :		



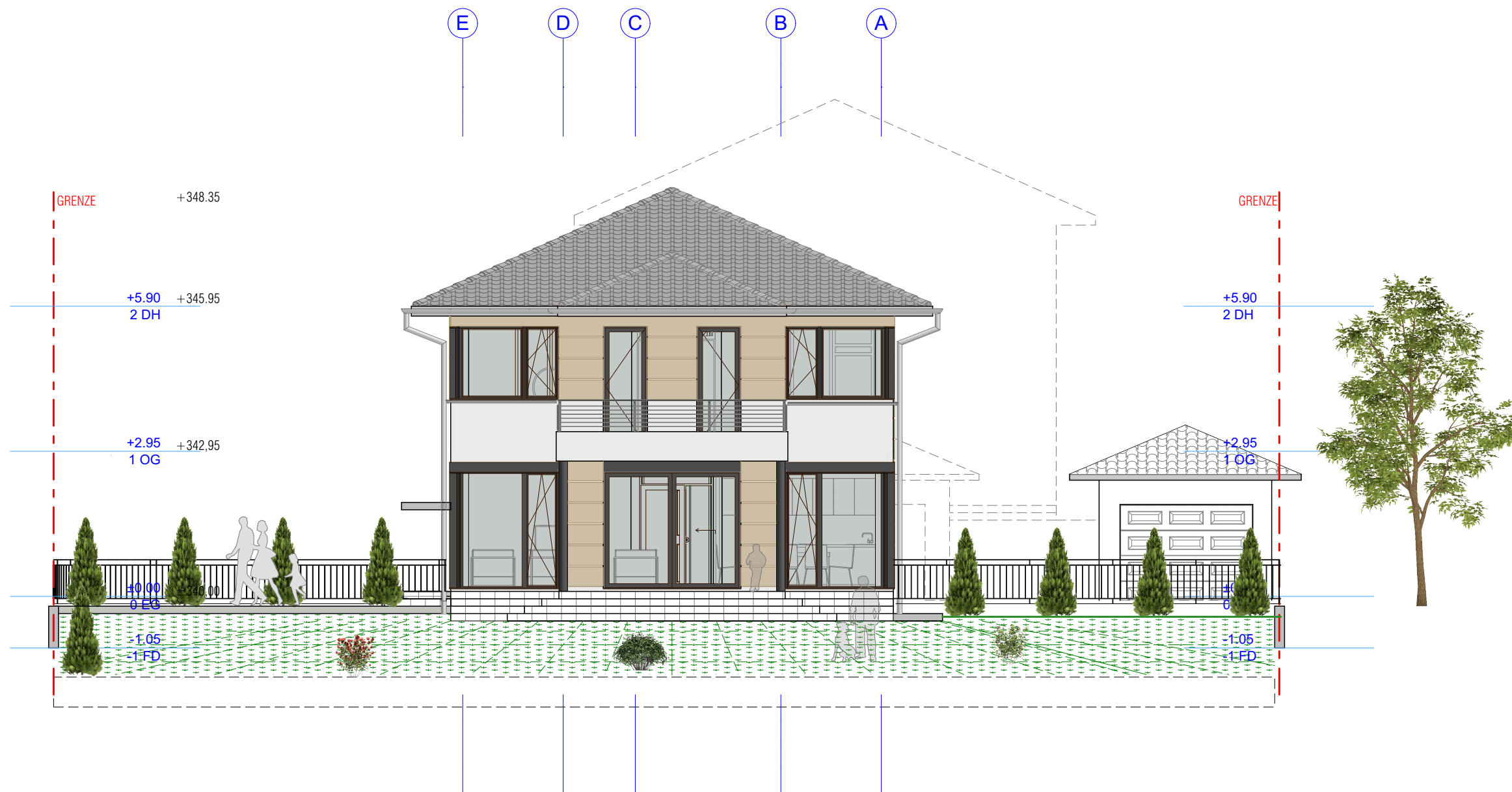
<b>BAUVERHABEN:</b> Neubau von 5 Häusern mit 8 Garage, 8 Außenstellplatz und Außenanlagen Gebäudeklasse 3 Nibelungstraße, Gadernheim Parz. 1-432/11, 1-427/7, 1-431	<b>AUFTRAGGEBER:</b> Dzidal GmbH, Vertreten durch Bajro Dzidal Nibelungstraße 727 64686 Lautertal - Gadernheim Tel/Fax. 06254 940 590
--	--

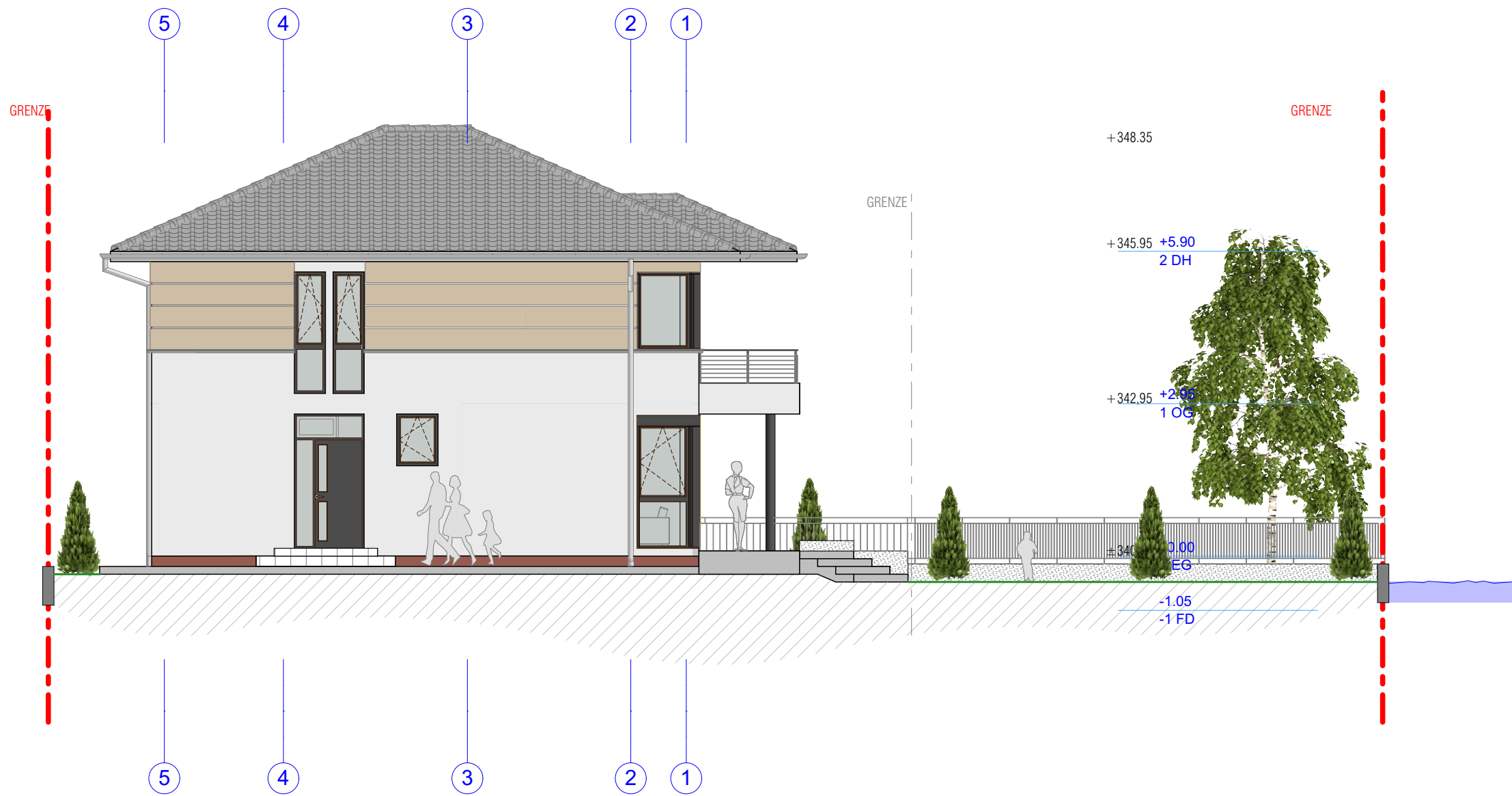
Associate Designer : Šoljanin Suad arch.



**GENEHMIGUNGSPLANUNG**  
**Hausnummer 1**  
**ANSICHT SÜDEN**

Maßstab: 1:100	Datum: 04.2020	Blattgröße: 420 x 297
Dateiname:		
Pfad :		





<p><b>BAUVERHABEN:</b></p> <p>Neubau von 5 Häusern mit 8 Garage , 8 Außenstellplatz und Außenanlagen Gebäudeklasse 3</p> <p>Nibelungstrase, Gadernheim Parz. 1-432/11 , 1-427/7 , 1-431</p>	<p><b>AUFTRAGGEBER:</b></p> <p>Dzidal GmbH, Vertreten durch Bajro Dzidal</p> <p>Nibelungstrase 727 64686 Lautertal - Gadernheim Tel/Fax. 06254 940 590</p>
---	--

Associate Designer : Šoljanin Suad arch.



**GENEHMIGUNGSPLANUNG**

**Hausnummer 2**

**ANSICHT WESTEN**

<p>Maßstab: 1:100</p>	<p>Datum: 04.2020</p>	<p>Blattgröße: 420 x 297</p>
<p>Dateiname:</p>		
<p>Plad :</p>		